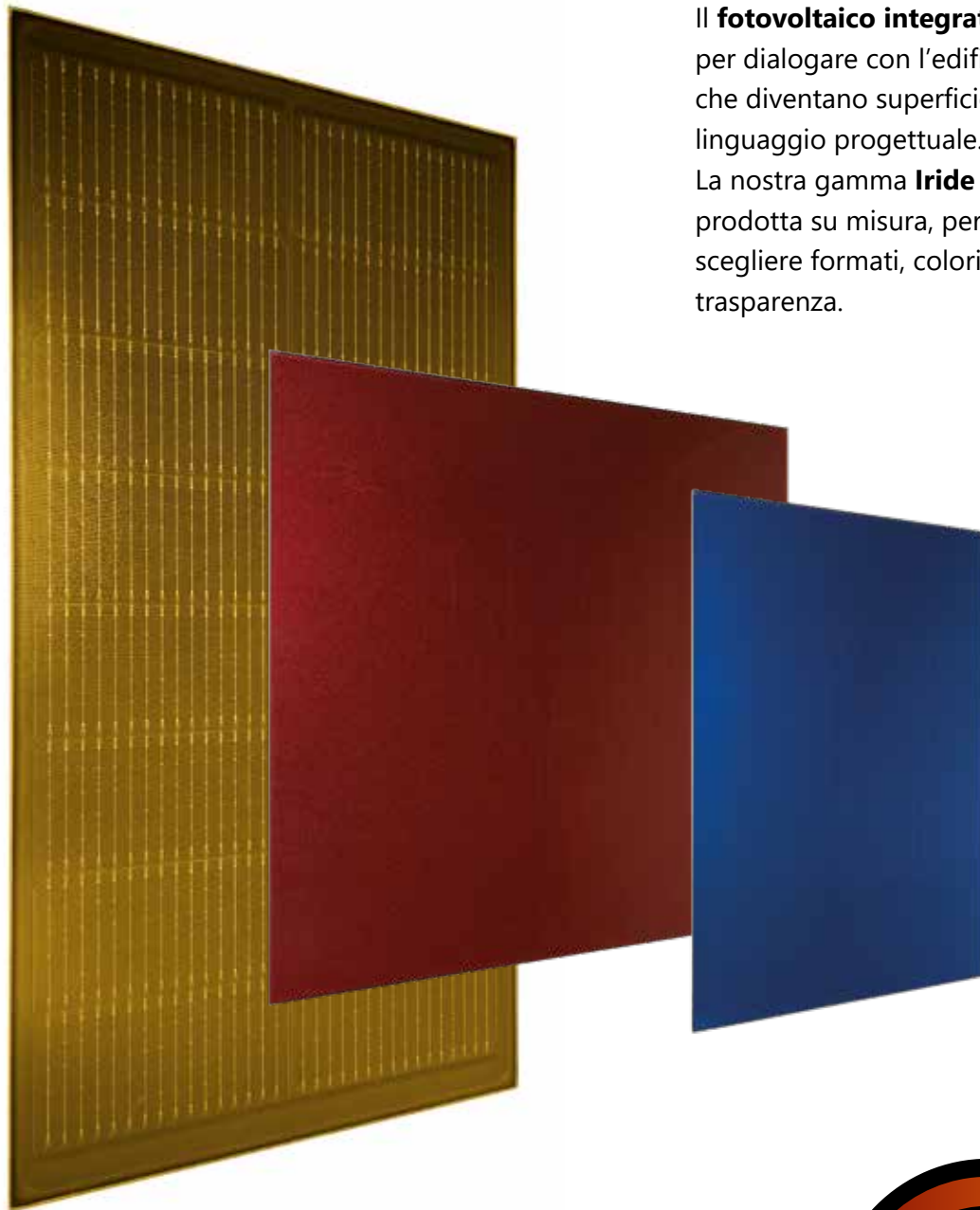


Iride BIPV



# Iride BIPV

Building Integrated Photovoltaics



Il **fotovoltaico integrato** nasce per dialogare con l'edificio: moduli che diventano superficie, materia, linguaggio progettuale.

La nostra gamma **Iride BIPV**, prodotta su misura, permette di scegliere formati, colori e grado di trasparenza.



Prodotto in Europa



100% EL Testing



Premium Quality



Modulo Bifacciale



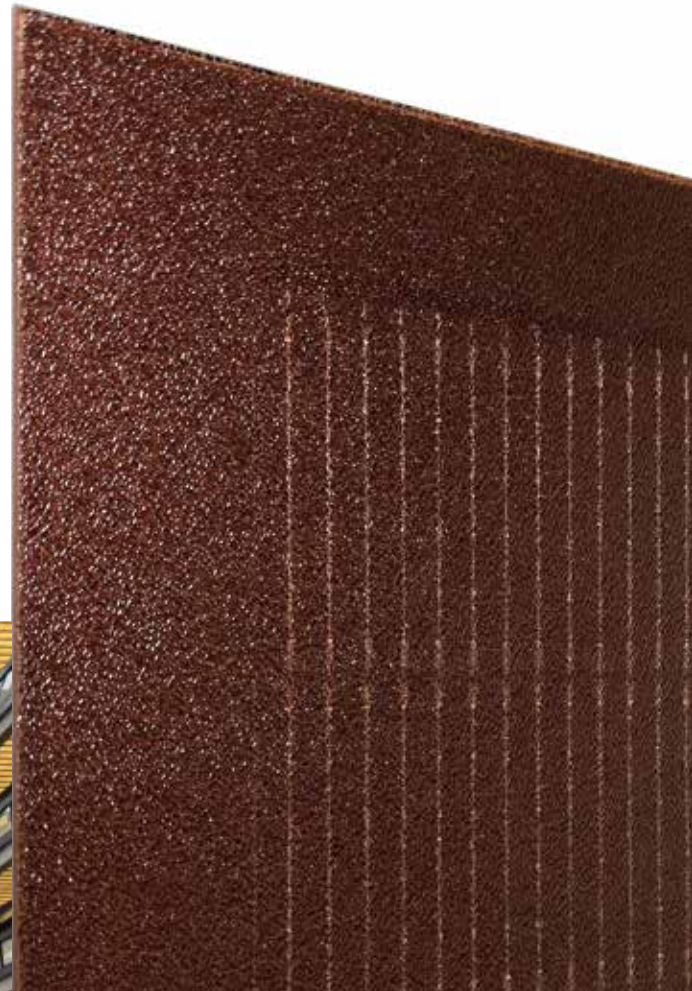
**40** anni di garanzia sul prodotto.



# Armonia tra tecnologia e progetto



Il fotovoltaico integrato è una soluzione che unisce la generazione di energia solare agli elementi costruttivi dell'edificio. Diversamente dai sistemi tradizionali, installati sopra strutture già realizzate, il BIPV prende il posto di parti dell'involucro architettonico, come coperture, facciate, superfici vetrate o parapetti, diventando esso stesso componente della costruzione.



# BIPV

Il funzionamento si basa sul medesimo principio del fotovoltaico convenzionale. Ciò che cambia è l'approccio progettuale. Nel BIPV, infatti, i moduli non sono semplici dispositivi tecnologici, ma elementi edilizi multifunzionali che contribuiscono alla protezione dell'edificio, al suo comportamento termo-isolante, alla quantità di luce filtrata e alla qualità estetica complessiva.





**OMNIA**<sup>®</sup>  
**S O L A R**  
high performance panels

OMNIA Solar è un marchio registrato di GMT Project S.r.l.

Via del Lavoro, 5/A - Cherasco 12062 (CN)

T +39 0172 476939

E-mail [info@omniasolar.it](mailto:info@omniasolar.it) | Pec [gmpproject@pec.it](mailto:gmpproject@pec.it)

P.IVA e C.F. 03789680042 | N. Rea CN-316704



[www.omniasolar.it](http://www.omniasolar.it)